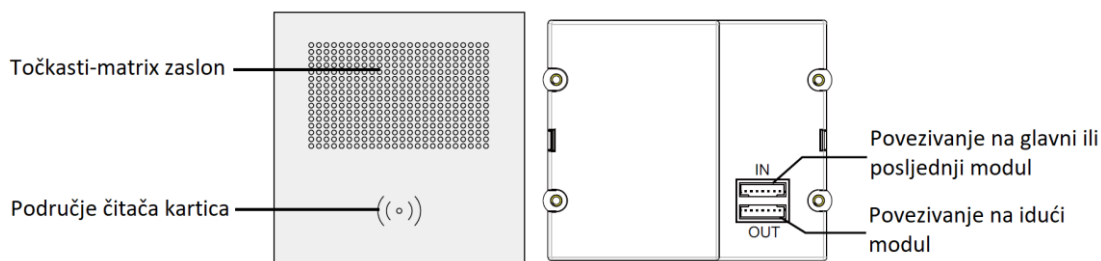


DVC 821/DR



Točkasti-matrix: 16 x 24 točkasti matrix zaslon.

Čitač kartica: podržava nekriptirane RFID tagove na 125kHz i 13,56MHz.

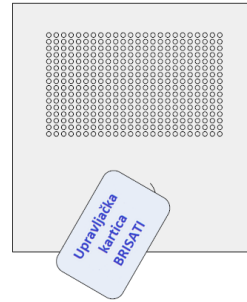
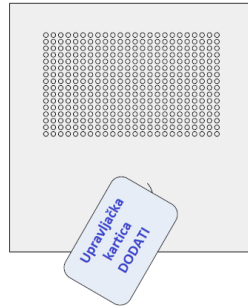
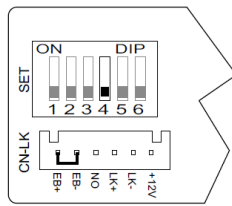
Svojstva

- Moguće je prijaviti 320 korisničkih kartica po vanjskoj jedinici
- Lako upravljanje sa indikatorima i zvučnim signalima
- Udaljenost čitanja kartica je od 3 do 5 cm
- **Upravljačke kartice** potrebne su za dodavanje i brisanje korisničkih kartica. Sačuvajte ih za buduću uporabu

Radnje karticama

- **Postavljanje instalaterskih kartica**
 - a. Povežite DVC 821/DR modul i napajanje, povežite EB+ i EB- na konektoru za bravu na DVC 821-DT/VD modulu, oglasit će se zvučni signal „BP+“.
 - b. Pomaknite sklopku DIP4 četiri puta na DVC 821-DT/VD modulu, oglasiti će se zvučni signal „BP+,BP“.
 - c. Prva kartica koju učitate u DVC 821/DR modul biti će nova **upravljačka kartica DODATI**, oglasiti će se „BP+“ zvučni signal.
 - d. Prinesite drugu karticu, ona će biti nova **upravljačka kartica BRISAT**, oglasiti će se „BP+“ zvučni signal

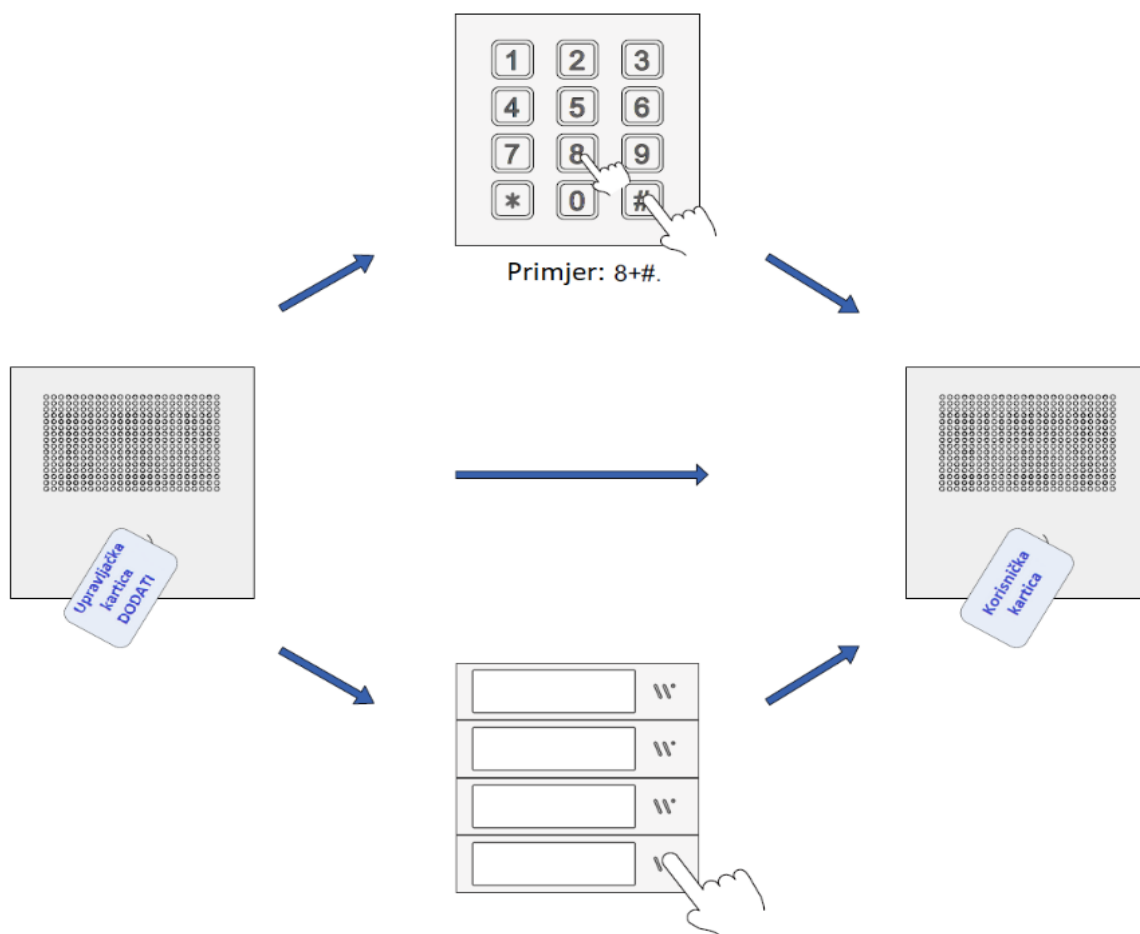
DVC 821-DT/VD Modul



- **Postavljanje korisničkih kartica**

- I) Dodavanje korisničkih kartica**

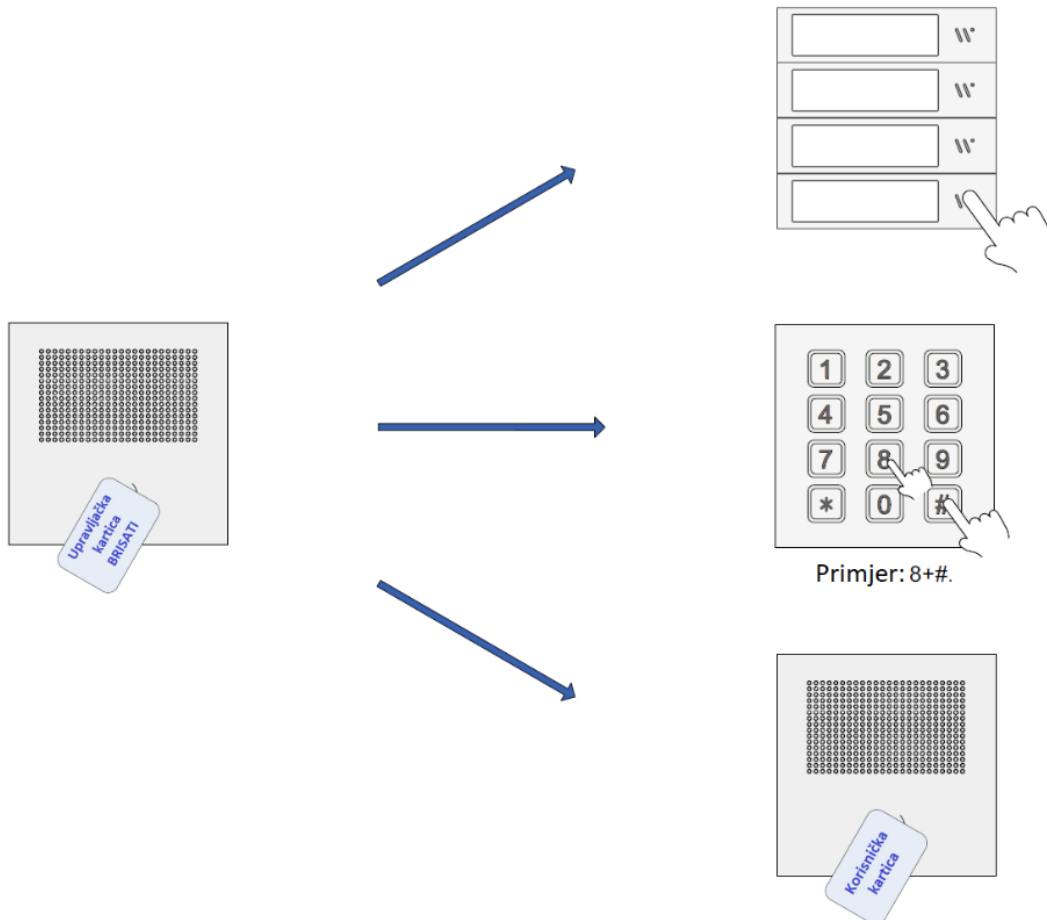
- U stanju pripravnosti prislonite **Upravljačku karticu DODATI** na DVC 821/DR modul, oglasiti će se zvučnim signalom „BP+,BP“.
- DVC 821/M4 modul:** Na DVC 821/M4 modulu pritisnite pozivnu tipku prostora uz koji želite vezati karticu (preskočiti ako nema DVC 821/M4 modula)
DVC 821/MK modul: Na DVC 821/MK modulu unesite šifru prostora uz koji želite vezati karticu te potom pritisnite „#“ za potvrdu (preskočiti ako nema DVC 821/MK modula)
- Prislonite sve kartice koje želite vezati uz taj prostor
- Ponovite korake b i c
- Završite ponovnim prislanjanjem kartice DODATI



II) Brisanje korisničkih kartica

- a. U stanju pripravnosti prislonite **Upravljačku karticu BRISATI** na DVC 821/DR modul, oglasiti će se zvučnim signalom „BP+,BP“.
- b. 3 načina brisanja kartica
 - Pritisnite pozivnu tipku na DVC 821/M4 modulu kako bi obrisali kartice vezane uz prostor koji tipka poziva. Sve kartice povezane sa tim prostorom biti će obrisane.
 - Unesite šifru prostora na DVC 821/MK modulu kako bi obrisali kartice vezane uz prostor koji šifra poziva te potom pritisnite „#“ za potvrdu. Sve kartice povezane sa tim prostorom biti će obrisane

- Izravno učitajte karticu koju želite izbrisati. (ako kartica koju želite obrisati nedostaje a nije dodana postupkom povezivanja sa prostorom morati ćete obrisati sve kartice)
- c. Ponovite korak b.
- d. Završite ponovnim prislanjanjem kartice OBRISATI



III) Formatiranje (brisanje svih) kartica

- a. U stanju pripravnosti prislonite **Upravljačku karticu BRISATI**, oglasiti će se sa „BP+,BP“.
- b. Učitajte **Upravljačku karticu DODATI**, ponovno će se oglasiti sa „BP+,BP“
- c. Ponovno učitajte **Upravljačku karticu DODATI**, oglasit će se sa „BP“ i nakon 10 sekundi vratit će se u stanje pripravnosti; formatiranje je završeno.

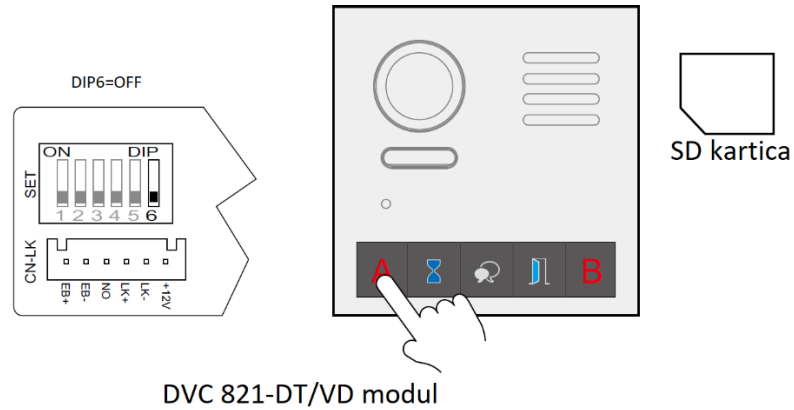
IV) Pričuva i obnova

Moguće je napraviti pričuvu kartica, PIN šifri i imenika ili obnoviti iste iz pričuve.

Pričuva:

Dok je na DVC 821-DT/VD modulu DIP6 u OFF poziciji umetnite SD karticu te pritisnite tipku A na 10 sekundi kako bi napravili pričuvu.

LED statusa i LED otključavanja će zasvijetliti kako bi označili početak izrade pričuve.



Obnova:

Uvjerite su da su Vam datoteke pričuve na SD kartici:

Dok je na DVC 821-DT/VD modulu DIP6 u OFF poziciji umetnite SD karticu te pritisnite tipku B na 10 sekundi kako bi obnovili postavke iz pričuve.

LED statusa i LED otključavanja zasvijetliti će kako bi označili obnovu.

